

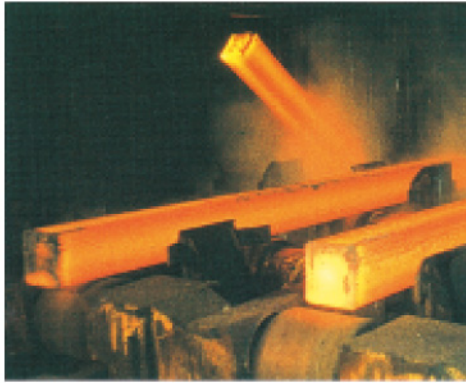


值得依赖的力量

5100/5150 新一代的潜水泥浆泵

对于艰难的泵送，请使用飞力潜水泵

设计
高效
低费



磨蚀性泥浆的去除在许多行业中都是关键的一项工作，对泥浆泵提出了很高的要求。5100/5150专门用于解决高密度泥浆的泵送问题，是IT 飞力新一代的潜水泥浆泵，也是一项可以提供真正可靠性的高成本效益的解决方案。

即使对专门的泥浆泵来说，除去磨蚀性泥浆也是一项艰巨的任务。在许多情况下，频繁的泵故障会造成代价极高的生产停工。此外，泵坑中过度堆积的沉淀物的去除也会耗费时间和金钱。

ITT飞力是世界领先的潜水泵与搅拌器供应商，多年以来一直致力于解决这些问题，开发了可以作用于最艰苦、高磨损环境的泥浆泵。

为何采用潜水型

与干式安装的泵相比，飞力潜水泥浆泵具有许多优势。潜水泵直接在泥浆中运行，不需要支架构造。因此，其占用空间小，安装费用低。

这种泵一旦安装之后，几乎不需要管理。由于电机和蜗壳之间没有长的、暴露的机械连杆，因而需要的维护较少，运行费用大大降低。从其定义中可以看出，潜水泵是完全防水的。而且，一旦潜水之后，它还是完全无噪音的。

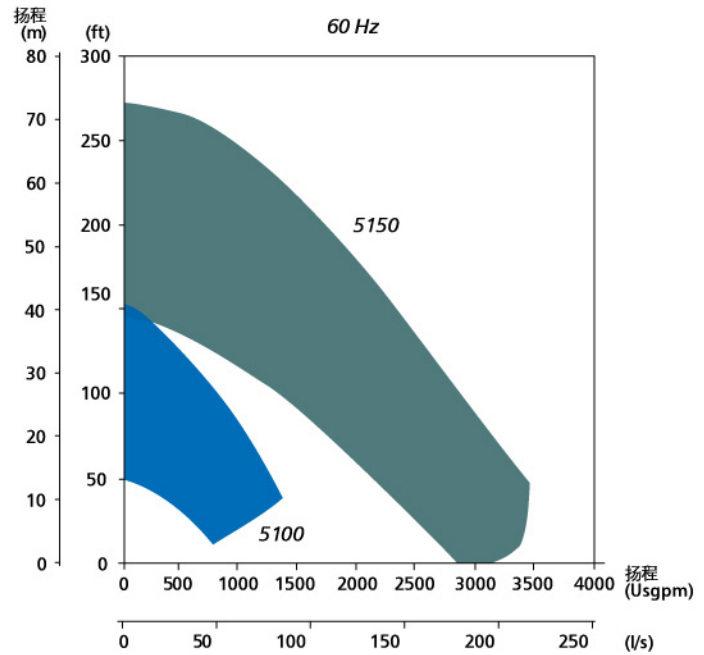
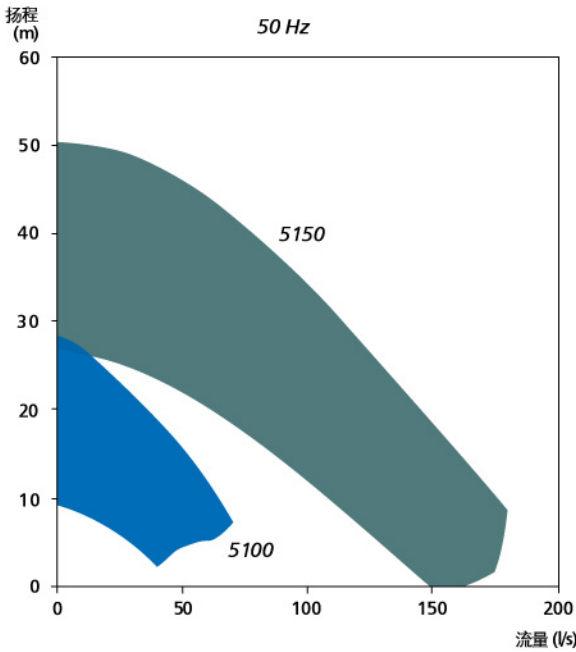
在泵故障频频而且维护费用很高的地方，潜水泥浆泵经常被用来替代干式安装的泵。在这种类型的装置中，事实证明飞力泥浆泵是可靠的替代品，可以提供连续的运行，而且维护费用很低。

处理最艰巨的工作

5100/5150 泥浆泵是处理极高磨蚀性泥浆的可靠的、高效低费的解决方案，可应用于广泛的工业环境中，如矿业和矿物加工、发电、钢铁等等。

能实现您的特定负荷的飞力泥浆泵

5100/5150 性能范围



5100/5150 泵可以配置的电机额定功率范围很宽。电机与湿端相结合，为您的特定负荷提供了最佳的解决方案。其效果是高密度泥浆的无故障泵送和高效低费的泵送方案。



5100

型号	额定值	排出口直径	通过口直径
5100	50Hz, 7.5-45 kW 60Hz, 12-70 Hp	100mm/4"	40mm/1.6"
5150	50Hz, 22-70 kW 60Hz, 35-105 Hp	150mm/6"	50mm/2.0"



5150

高效益成本设计

真正可靠

低寿命周期费用设计

细长而坚固的设计使得5100/5150泵的安装和维护更为简单，从而降低了投资和维修费用。

耐磨损的材料保证了可靠性和长寿命

5100/5150系列中的所有磨损零件均采用高铬材料，这对专用泥浆泵是非常关键的。叶轮经过了硬化，达到了最大的耐磨损性能。这一切保证了高磨蚀性泥浆运行的可靠性和较长的工作寿命。

电机范围宽，保证为您需要的功能提供最佳的解决方案

5100/5150泵配备了高效 H级电机作为标准，并具有内置的高温和泄漏传感器。由于潜水电机每小时可以启动15次，因此可以在小型的泵坑中运行，这也意味着更为灵活的安装。

由于采用内部冷却，总的泥浆泵送费用较低

可选配的内部冷却系统意味着泵可以不必总是浸在液下。它可以持续地泵送到很低的泥浆液位，从而有助于防止沉淀物在池中堆积。

早期报警系统，保护您的预算

密封装置和轴承之间的检查室中有一个内置的传感器，可早期检测到流体的积聚。这就降低了内部损坏的风险，增加了操作可靠度。



通过口大，可处理各种粒径的固体

通过口大，即使在颗粒块或大片的杂质通过泵时也能保证有效的泵送。

高耐磨损性，高液压效率

与传统叶轮相比，叶片的设计更为后倾。这种叶轮形状保证了更为均匀的流动，降低了固体从携带流体中的分离，造就了极低的磨损率和稳定的液压效率。



Plug-in™使密封更换简单化

Plug-in™密封系统提供了完美密合而且更为快捷简便的更换。这种设计还能防止密封表面在拆卸和安装期间受到污染。



Spin-Out™ 密封保护确保了较长的密封寿命和较高的可靠度

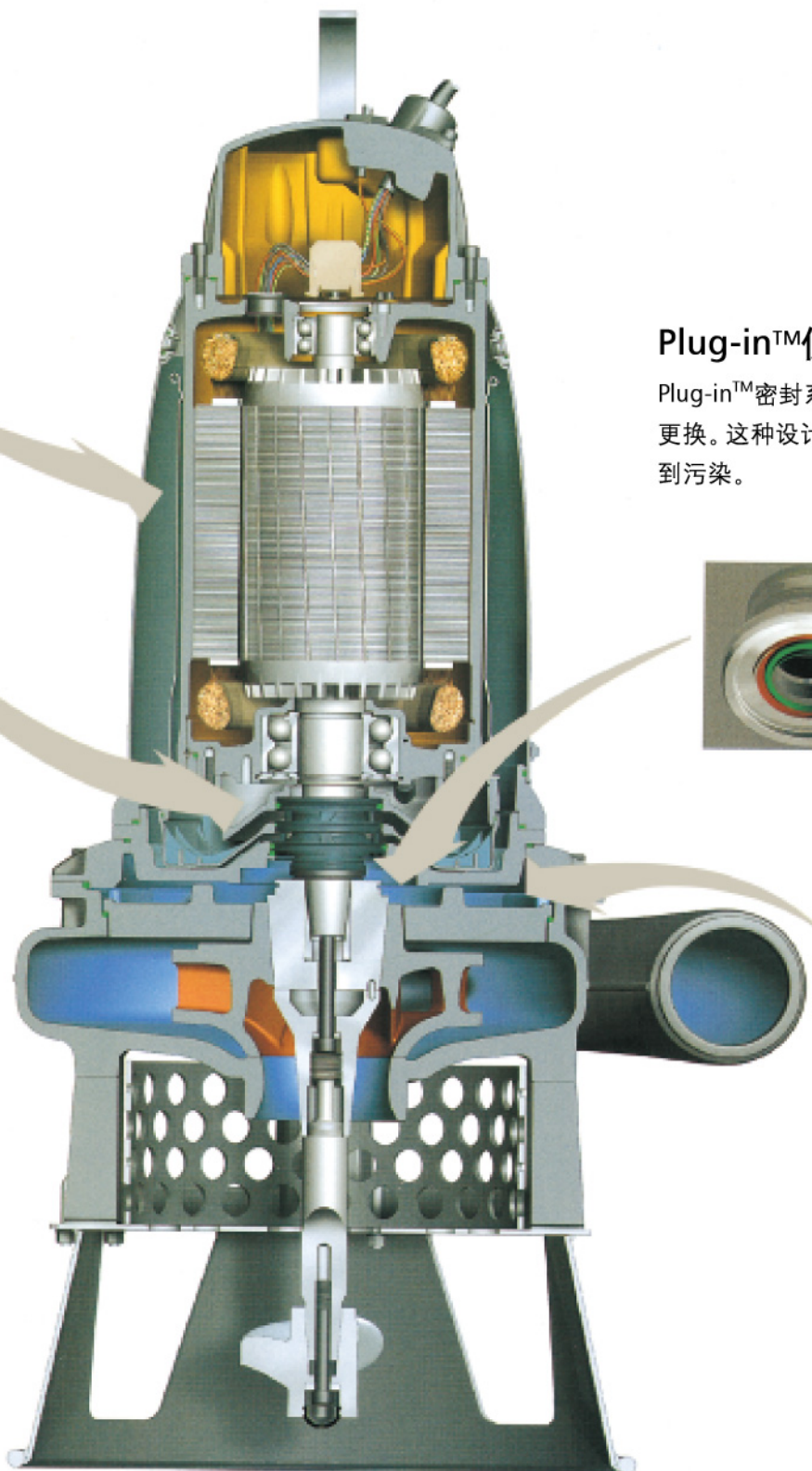
Spin-Out™是一种专有的特性，可从密封室排出磨蚀性颗粒，从而保护外密封。这样就延长了外密封的寿命，提高了可靠度。

额外的密封保护

叶轮毂配备有高效的泵出背面叶片，可排出磨蚀性颗粒。另外还有一个压力隔离区域。这些特性降低了机械密封区域内的压力，从而为密封提供了额外的保护。

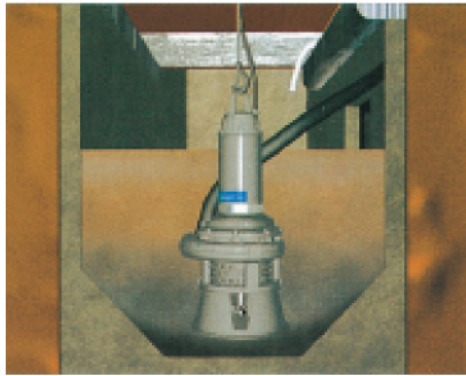
用于较粗泥浆的搅拌器

当泵送较粗的泥浆（如沙子）时，泵轴上安装搅拌头可有助于防止固体堆积在泵坑底部。

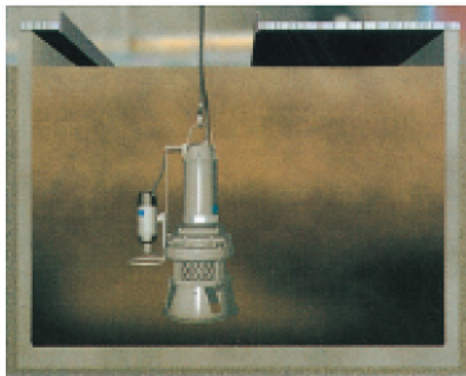


灵活地配合您的泵送需求

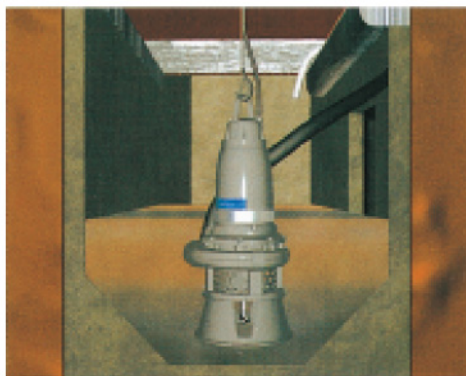
供应商
解决方案



用于粗泥浆的搅拌头



用于真正艰巨工作的侧安装型搅拌器



用于泵送至低液位的内部冷却

我们称之为清洁泵坑技术

搅拌头，用于粗泥浆

当泵送沙子等粗泥浆时，安装在泵轴上的搅拌头可以使已经沉淀的颗粒最大程度地重新悬浮起来，使它们更容易被输送，从而保证了泵坑的清洁。

侧安装型搅拌器，用于真正艰巨的工作

对于具有很粗很重的大块颗粒以及(或)当需要均质泥浆时，可选用侧安装型搅拌器。在搅拌头独自不能制止沉淀物堆积的艰巨的工作中，它可与搅拌器配合使用。

内部冷却，降低沉淀物的堆积

可选配的内部冷却系统意味着泵可以连续地泵送到很低的泥浆液位，这也助于防止沉淀物堆积在池中。

让ITT飞力为您的泵选型提供建议

在ITT飞力，我们有先进的选型工具，试验设施和材料实验室，帮助您为您的特定职能选择正确的泥浆泵。我们的系统工程专家在系统设计和泵选型方面具有多年的经验。

我们还提供泵坑设计、较小的泵坑中是否需要搅拌头、大型泵坑中是否需要专用搅拌器等方面的建议和帮助。

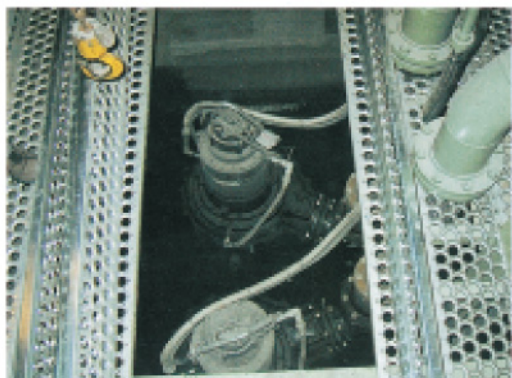
最终目的就是在泵送周期之后得到一个较为清洁的泵坑和较低的泥浆处理总费用。

可携带，易于安装

多数应用中的理想解决方案

5100/5150 泥浆泵进行了便携式湿安装型标准化，是多用型的，而且易于安装。每台泵配备一套内置的支架，可自由立起，不需要额外的支撑结构。Victaulic法兰和接头使它能够快速、简易地与很宽范围的常用管件相连接。

应用与服务维护



安装在Nanticoke电厂底灰坑的飞力HS 5550耐磨泥浆泵



安装在山特维克钢厂冷却油坑的飞力HS 5100耐磨泥浆泵



为澳大利亚BHP Billiton公司设计专为解决高磨损铁矿石的泵送问题的成套方案



您的当地服务网络



服务网络取决于您所处位置的不同，您在当地服务伙伴那里要求的维护和支持水平也不相同。对于ITT飞力，您可以选择能够精确地满足您需求的成套支持。

从简单地按照您的规格提供泥浆泵，到系统计划、设计，施工，实施，操作或维修的全套服务帮助。ITT飞力的服务包意味着您可以按照您的需要和条件获得服务。

15 年备件提供

在一种泵型停止生产后，我们仍保证15年的备件供应。这也是ITT飞力兑现对客户的长期承诺的方式之一。



Xylem(NYSE:XYL) 赛莱默公司是一家领先的全球水技术提供商，为公用事业、住宅与商业建筑服务业、工业与农业应用领域客户提供水输送、处理、监测和高效利用的技术与方案。公司拥有多个市场领先的产品品牌，业务遍及 150 多个国家，公司员工具有广泛的应用专业知识，十分注重寻找适合当地情况的解决方案以解决世界上最具挑战性的水与污水问题。Xylem 公司 2011 年成立，由 ITT 公司水相关业务分拆而成，总部位于纽约州白滩市(White Plains)，2011 年营业收入为 38 亿美元，在世界各地拥有 12,500 名员工。2012 年，Xylem 凭借在全球范围内开展和推动可持续业务活动及解决方案入选道琼斯可持续发展世界指数。

Xylem 这个名称源于古希腊文，本意是指植物中负责输送水的组织，会让人联想起自然界中所发生的最好的水输送机制，突出我们以水为中心业务的工程技术能力。欲了解更多相关信息，请访问公司网站或拨打客户服务热线。

www.xyleminc.com



上海

遵义路 100 号虹桥上海城
A座 30 楼 (200051)
Tel:(021) 22082888
Fax:(021) 22082999

南京

鼓楼区中山北路 8 号紫峰大厦
1202 室 (210009)
Tel:(025) 83346981
Fax:(025) 83346953

北京

东城区广渠门内白桥大街 15 号
嘉禾国信大厦 412-415 号 (100738)
Tel:(010) 85186188
Fax:(010) 85186588

沈阳

经济技术开发区开发大路
11 甲 4 号 (110141)
Tel:(024) 25263000
Fax:(024) 25833498

武汉

解放大道 634 号新世界
中心 803 室 (430022)
Tel:(027) 82667686
Fax:(027) 85267546

成都

高新区天泰路 368 号三峡大厦
南楼 B 区 1302 室 (610016)
Tel:(028) 86751678
Fax:(028) 86752626

广州

天河区天河东路 67 号
丰兴广场 A 座 906 室 (510620)
Tel:(020) 85505870
Fax:(020) 85505570

西安

高新区科技路 33 号高新国际商务
中心数码大厦 606 室 (710075)
Tel:(029) 88337330
Fax:(029) 88337322

制造商保留不经通知对产品的性能、规格、样本或设计进行更改的权利。

所有资料经过小心核对，以求准确。如有任何印刷疏漏或在翻译中可能产生误差，本公司不承担因此产生之后果。