



www.pecppump.com

泵类、环保设备
——专业供应商

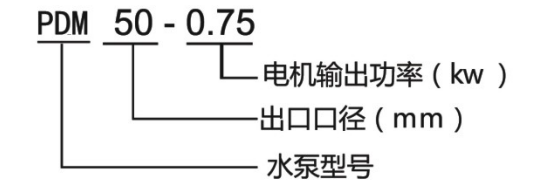
端吸式离心泵

端吸离心泵

产品用途

- 暖通空调冷热水循环系统
- 供水系统、锅炉给水
- 工业用水、农业灌溉
废水处理输送、排放
- 注塑机等设备配套

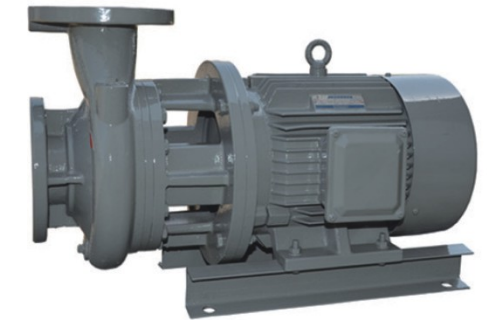
型号说明



产品特点

- 主轴采用新型套轴工艺、保证运行稳定
- 采用标准电机配置、维修更换方便、简单
- 可根据不同要求、采用不锈钢材质
- 可根据客户要求、配置高效电机、防爆电机等

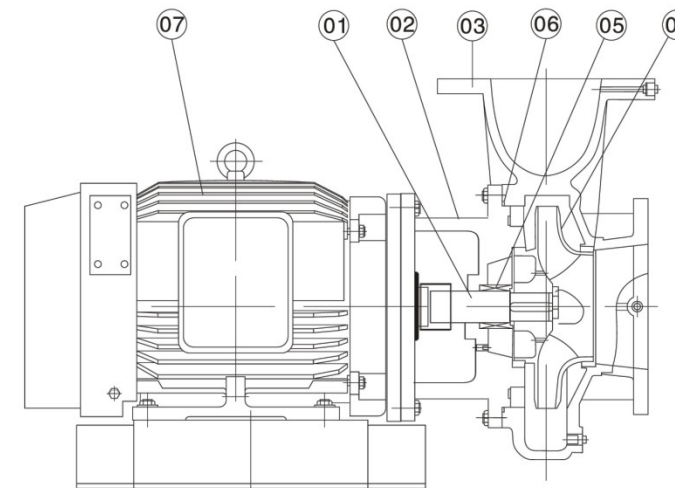
外形图



使用条件

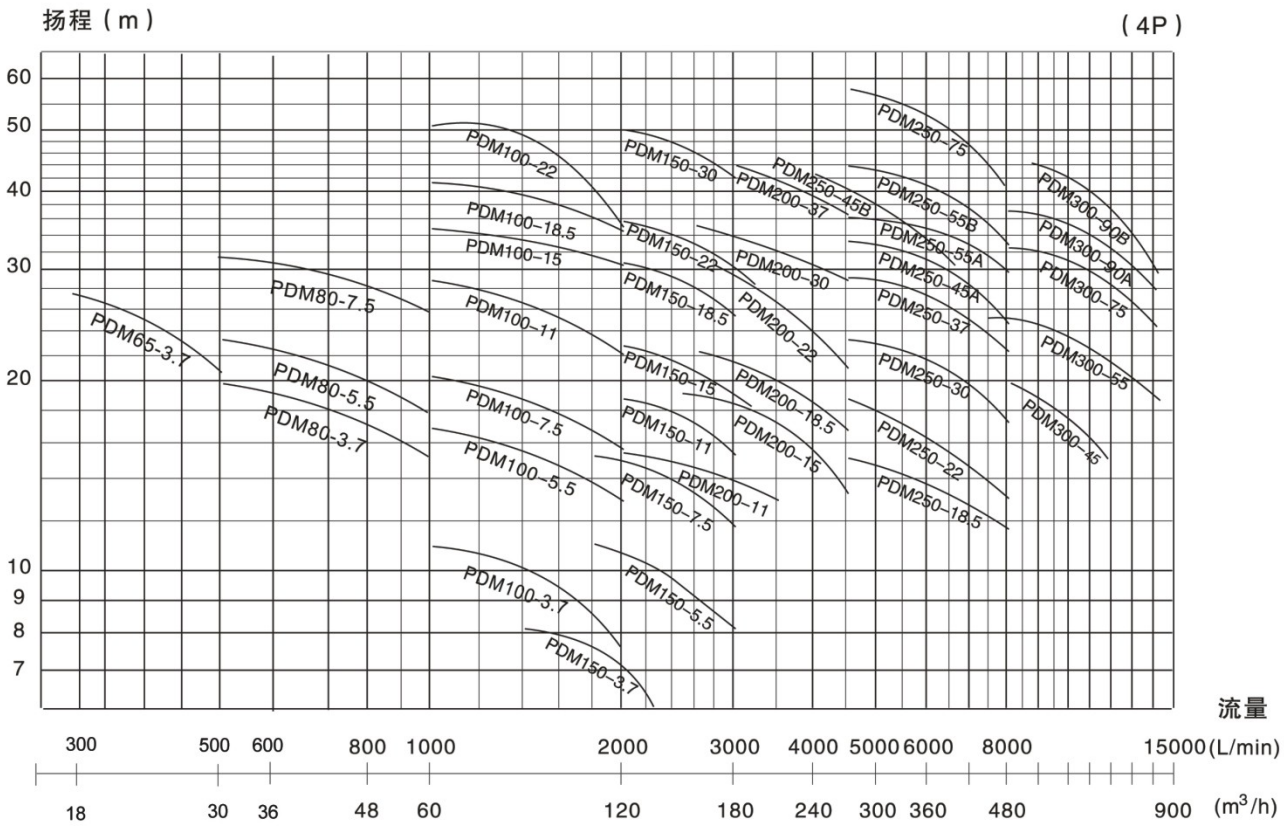
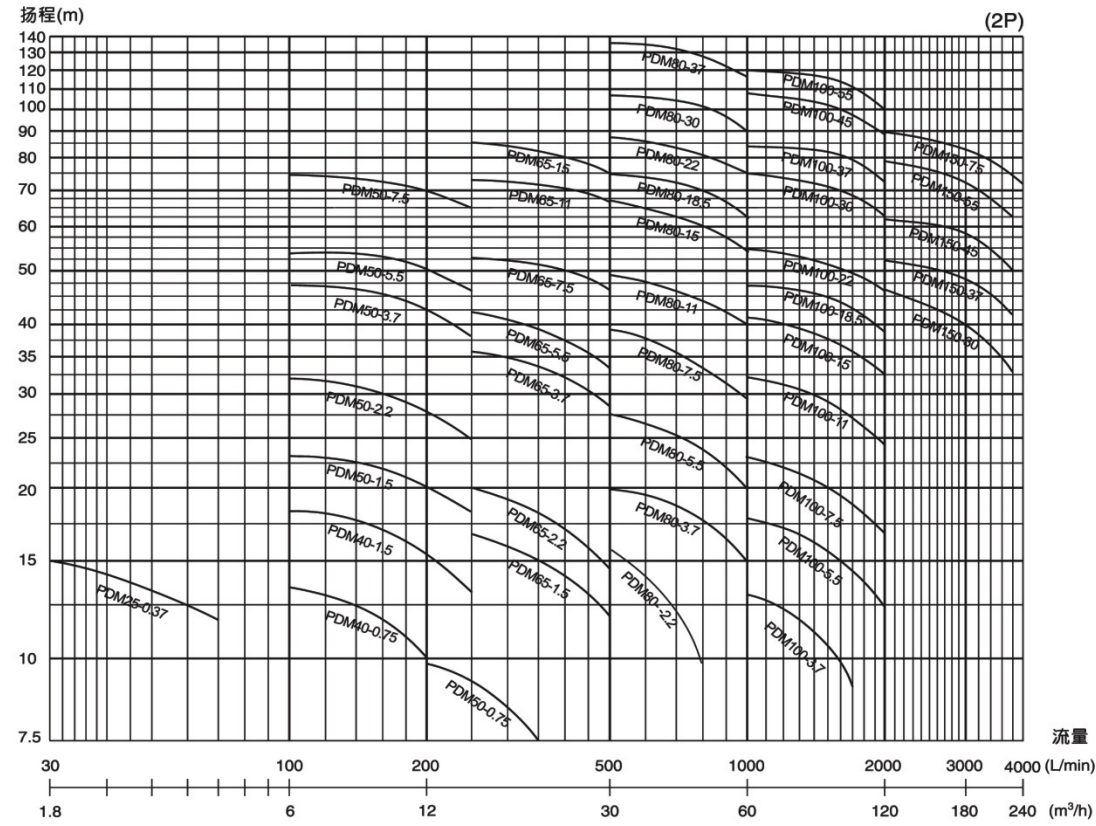
- 液体pH值：6-9
- 液体温度：使用液体温度≤80度

结构简图



No.	名称	材质
01	主轴体	SUS304
02	中承座	FC200
03	泵体	FC200
04	叶轮	FC200
05	机械密封	C/ALO
06	O型圈	NBR
07	电机	

性能曲线图



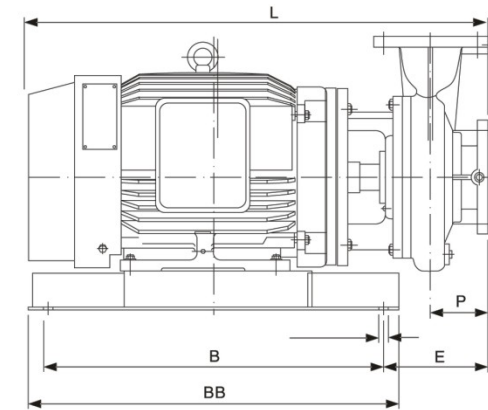
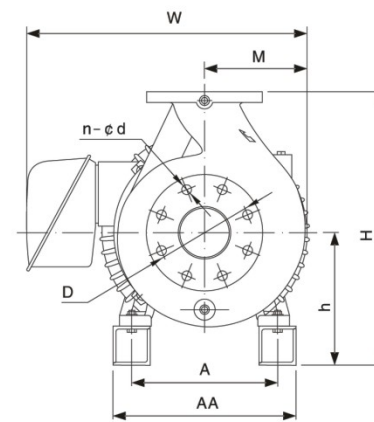
性能参数表 (2P)

型号	转速 (r/min)	流量 (m³/h)	扬程 (m)	效率 (%)	电机功率		必须气蚀余量 (m)	口径 (mm)	重量 (kg)
					(hp)	(kW)			
PDM25-0.37	2900	2.0 2.5 3.0	15 13 12	30 35 34	0.5	0.37	2.0 2.0 2.0	25	32
PDM40-0.75	2900	7.2 9.1 11	13 13 11	50 50 54	1	0.75	2.0 2.0 2.0	40	40
PDM50-0.75	2900	13 16 18	10 9 8	57 57 52	1	0.75	2.0 2.0 2.0	50	45
PDM40-1.5	2900	8.8 11 13	18 15 15	52 58 57	2	1.5	2.0 2.0 2.0	40	45
PDM50-1.5	2900	9 12 16	22 20 18	47 54 52	2	1.5	2.0 2.0 2.0	50	52
PDM65-1.5	2900	17 22 25	17 16 13	60 67 66	2	1.5	2.0 2.0 2.0	65	55
PDM50-2.2	2900	9.4 12 14	20 19 18	56 60 60	3	2.2	2.0 2.0 2.0	50	61
PDM65-2.2	2900	16 22 29	18 14 14	59 61 64	3	2.2	2.0 2.0 2.0	65	65
PDM80-2.2	2900	32 40 46	19 15 10	64 65 58	3	2.2	2.0 2.0 2.0	80	65
PDM50-3.7	2900	9.4 13 13	46 40 40	43 49 50	5	3.7	2.0 2.0 2.0	50	71
PDM65-3.7	2900	20 25 30	34 28 28	60 65 62	5	3.7	2.0 2.0 2.0	65	75
PDM80-3.7	2900	36 45 54	18 14 14	66 73 72	5	3.7	2.0 2.0 2.0	80	70
PDM100-3.7	2900	56 72 84	13 10 10	66 72 72	5	3.7	2.0 2.0 2.0	100	88
PDM50-5.5	2900	10 12 15	52 49 48	46 48 49	7.5	5.5	2.0 2.0 2.0	50	102
PDM65-5.5	2900	17 22 28	41 38 34	50 56 54	7.5	5.5	2.0 2.0 2.0	65	105
PDM80-5.5	2900	33 43 52	34 24 21	66 68 67	7.5	5.5	2.0 2.0 2.0	80	107
PDM100-5.5	2900	66 88 102	18 14 14	48 55 55	7.5	5.5	2.0 2.0 2.0	100	110
PDM50-7.5	2900	9.4 11 13	72 68 68	31 36 34	2	7.5	2.0 2.0 2.0	50	111
PDM65-7.5	2900	20 25 30	52 50 47	57 61 60	10	7.5	2.0 2.0 2.0	65	125
PDM80-7.5	2900	32 40 48	38 33 33	60 66 66	10	7.5	2.0 2.0 2.0	80	140
PDM100-7.5	2900	72 93 108	23 18 18	68 68 69	10	7.5	2.0 2.0 2.0	100	165
PDM65-11	2900	18 23 28	72 70 67	48 52 51	15	11	2.0 2.0 2.0	65	177
PDM80-11	2900	37 44 56	47 44 41	67 67 66	15	11	2.0 2.0 2.0	80	187
PDM100-11	2900	66 90 108	32 28 28	71 76 76	15	11	2.0 2.0 2.0	100	195
PDM65-15	2900	20 27 30	82 74 74	37 40 40	20	15	2.0 2.0 2.0	65	198
PDM80-15	2900	35 43 52	64 60 57	53 58 58	20	15	2.0 2.0 2.0	80	210
PDM100-15	2900	69 89 102	48 48 35	67 71 71	20	15	2.0 2.0 2.0	100	230
PDM80-18.5	2900	48 56 56	73 69 69	50 60 60	25	18.5	2.0 2.0 2.0	80	250
PDM100-18.5	2900	75 91 112	46 44 40	68 74 73	25	18.5	2.0 2.0 2.0	100	265
PDM80-22	2900	40 50 60	84 80 75	54 63 62	30	22	2.0 2.0 2.0	80	300
PDM100-22	2900	80 100 120	55 46 46	68 75 75	30	22	2.0 2.0 2.0	100	289
PDM80-30	2900	36 45 54	108 103 93	46 50 49	40	30	2.0 2.0 2.0	80	270
PDM100-30	2900	74 93 112	74 70 64	55 60 60	40	30	2.0 2.0 2.0	100	280
PDM150-30	2900	144 180 216	43 40 35	71 76 75	40	30	2.0 2.0 2.0	150	320
PDM80-37	2900	40 60 60	132 119 119	48 53 53	50	37	2.0 2.0 2.0	80	350
PDM100-37	2900	80 120 150	84 80 69	55 60 60	50	37	2.0 2.0 2.0	100	420
PDM150-37	2900	144 180 216	51 48 43	70 75 74	50	37	2.0 2.0 2.0	150	450
PDM100-45	2900	76 108 108	100 91 91	64 60 60	60	45	2.0 2.0 2.0	100	462
PDM150-45	2900	144 180 216	61 52 52	70 74 74	60	45	2.0 2.0 2.0	150	542
PDM100-55	2900	76 95 115	118 104 104	58 64 64	75	55	2.0 2.0 2.0	100	562
PDM150-55	2900	150 187 224	76 70 63	68 74 73	75	55	2.0 2.0 2.0	150	650
PDM150-75	2900	160 240	85 72	68 76	100	75	2.0 2.0	150	730

性能参数表 (4P)

型号	转速 (r/min)	流量 (m³/h)	扬程 (m)	效率 (%)	电机功率		必需气蚀余量 (m)	口径 (mm)	重量 (kg)
					(hp)	(kw)			
PDM65-3.7	1450	17 21.4 25.6	27 25 22.5	42 47 45	5	3.7	2.5 2.5 3.0	65	110
PDM80-3.7	1450	37 46.7 56	18.7 17 16.6	59 64 63	5	3.7	2.0 2.0 2.5	80	115
PDM100-3.7	1450	69.2 86.5 103.8	10.5 9.5 8	66 71 70	5	3.7	2.5 2.5 3.0	100	120
PDM150-3.7	1450	96 120 144	8 7 5	67 73 72	5	3.7	3.0 3.0 3.5	150	190
PDM80-5.5	1450	40 50 60	22 20 18	60 66 65	7.5	5.5	2.0 2.0 2.5	80	140
PDM100-5.5	1450	69 87.5 104	17 15 13	68 74 73	7.5	5.5	2.0 2.0 2.5	100	143
PDM80-7.5	1450	37 46.7 56	30 28 26.5	56 62 61	10	7.5	2.5 2.5 3.0	80	165
PDM100-7.5	1450	75 94 112	19 18 16	69 74 73	10	7.5	2.5 2.5 3.0	100	180
PDM150-7.5	1450	107 134 160	15 14 13	71 79 78	10	7.5	3.0 3.0 3.5	150	223
PDM100-11	1450	91 109 120	26 23 19	69 68 61	15	11	2.5 2.5 3.0	100	250
PDM150-11	1450	147 180 213	17 15 13	81 80 68	15	11	2.5 2.5 3.0	150	287
PDM200-11	1450	167 200 233	14 13 11	76 75 68	15	11	3.0 3.0 3.5	200	265
PDM100-15	1450	80 100 120	34 32 30	67 72 71	20	15	2.5 2.5 3.0	100	271
PDM150-15	1450	128 160 192	21 20 18	75 82 81	20	15	2.5 2.5 3.0	150	309
PDM200-15	1450	148 185 222	19 17 15	72 78 77	20	15	2.5 2.5 3.0	200	292
PDM100-18.5	1450	72 90 108	40 38 36	58 62 61	25	18.5	2.5 2.5 3.0	100	340
PDM150-18.5	1450	120 150 180	30 28 25	66 73 72	25	18.5	2.5 2.5 3.0	150	372
PDM200-18.5	1450	160 200 240	22 20 18	72 80 78	25	18.5	2.5 2.5 3.0	200	358
PDM250-18.5	1450	264 330 396	15 14 13	75 78 77	25	18.5	4.0 5.0 5.5	250	390
PDM100-22	1450	76 95 114	47 44 38	58 64 63	30	22	2.5 2.5 3.0	100	343
PDM150-22	1450	128 160 192	35 32 28	68 74 73	30	22	2.5 2.5 3.0	150	400
PDM200-22	1450	148 185 222	31 28 24	72 78 77	30	22	3.0 3.0 3.5	200	395
PDM250-22	1450	288 360 432	18 16 14	73 79 78	30	22	4.0 5.0 5.5	250	404
PDM150-30	1450	120 150 180	49 45 41	66 72 71	40	30	3.0 3.0 3.5	150	430
PDM200-30	1450	160 200 240	35 32 30	72 79 78	40	30	3.0 3.0 3.5	200	469
PDM250-30	1450	320 400 480	22 20 17	74 80 79	40	30	3.0 3.5 5.0	250	509
PDM200-37	1450	176 200 264	43 40 36	70 76 74	50	37	3.0 3.5 4.0	200	522
PDM250-37	1450	304 380 456	28 26 22	72 78 77	50	37	3.5 4.0 5.0	250	563
PDM250-45A	1450	320 400 480	31 28 24	72 78 77	60	45	3.5 4.0 5.0	250	602
PDM250-45B	1450	264 330 396	40 35 28	73 79 78	60	45	5.0 5.5 5.0	250	613
PDM300-45	1450	500 600 700	19.5 17 15	74 79 76	60	45	5.5 5.5 5.5	300	623
PDM250-55A	1450	320 400 480	35 32 29	75 81 80	75	55	5.0 5.5 6.0	250	712
PDM250-55B	1450	288 360 432	43 40 35	75 80 79	75	55	5.0 5.0 5.2	250	708
PDM300-55	1450	480 600 720	25 23 20	76 81 80	75	55	6.0 6.0 6.0	300	765
PDM250-75	1450	320 400 480	50 48 42	75 81 80	100	75	5.0 5.0 5.5	250	850
PDM300-75	1450	530 660 800	31 28 25	74 80 79	100	75	6.0 6.0 6.0	300	900
PDM300-90A	1450	576 720 864	34 32 27	75 80 79	125	90	5.0 5.0 5.5	300	1200
PDM300-90B	1450	528 660 792	43 40 33	75 81 80	125	90	5.0 5.0 5.5	300	1250

外型及安装尺寸



型号	FIG.	A	AA	B	BB	Ød	E	H	h	L	M	P	W	D1	D2	n-Ød1
PDM25-0.37	1	112	159	250	290	14	92	221	101	345	86	60	216	115	85	4-Ø14
PDM40-0.75	1	125	177	290	342	14	86.5	240	110	375	95.5	65	242	150	110	4-Ø18
PDM40-1.5	1	140	192	290	342	14	104.5	250	120	410	103.5	65	268	150	110	4-Ø18
PDM50-0.75	1	125	177	290	342	14	86.5	240	110	375	95.5	65	242	150	125	4-Ø18
PDM50-1.5	1	140	192	290	342	14	125.5	260	120	432	104	80	268	165	125	4-Ø18
PDM50-2.2	1	140	210	290	340	14	142.5	345	165	450	132	92	296	185	125	4-Ø18
PDM50-3.7	1	190	252	390	436	18	125	325	145	505	132	92	312	185	125	4-Ø18
PDM50-5.5	1	216	278	390	436	18	138	345	165	548	143	92	355	185	125	4-Ø18
PDM50-7.5	1	216	266	390	450	14	168	412	187	578	161	100	372	185	125	4-Ø18
PDM65-1.5	1	140	192	290	342	14	125.5	280	120	432	110	80	275	185	145	4-Ø18
PDM65-2.2	1	140	192	290	342	14	125.5	280	120	432	110	80	275	185	145	4-Ø18
PDM65-3.7	1	190	252	390	436	18	125	325	145	507	132	92	312	185	145	4-Ø18
PDM65-5.5	1	216	278	390	436	18	138	345	165	548	143	92	356	185	145	4-Ø18
PDM65-7.5	1	216	278	390	436	18	153	345	165	559	142	92	353	185	145	4-Ø18
PDM65-11	1	254	324	500	560	18	166	460	235	696	161	100	436	185	145	4-Ø18
PDM65-15	1	254	324	500	560	18	166	460	235	696	161	100	436	185	145	4-Ø18
PDM80-2.2	1	140	192	290	342	14	125.5	280	120	455	128	100	296	200	160	8-Ø18
PDM80-3.7	1	190	252	390	436	18	134	305	145	512	128	100	308	200	160	8-Ø18
PDM80-5.5	1	216	278	390	436	18	153	385	165	559	148	100	361	200	160	8-Ø18
PDM80-7.5	1	216	278	390	436	18	168	385	165	574	148	100	359	200	160	8-Ø18
PDM80-11	1	254	324	500	560	18	166	455	235	696	161	100	436	200	160	8-Ø18
PDM80-15	1	254	324	500	560	18	166	495	235	696	173	100	448	200	160	8-Ø18
PDM80-18.5	1	254	324	500	560	18	247	495	235	880	173	100	448	200	160	8-Ø18
PDM80-22	1	279	349	580	640	18	201.5	525	255	880	199	100	539	200	160	8-Ø18
PDM80-30	1	279	349	650	710	18	202.5	545	255	861	204	110	544	220	160	8-Ø18
PDM80-37	1	318	388	650	710	18	226.5	575	275	926	215.5	110	579.5	220	160	8-Ø18
PDM100-3.7	1	190	260	290	340	14	193	367	187	521	148	100	328	220	180	8-Ø18
PDM100-5.5	1	216	278	390	436	18	156	345	165	562	148	100	361	220	180	8-Ø18
PDM100-7.5	1	216	278	390	436	18	171	345	165	577	148	100	359	220	180	8-Ø18
PDM100-11	1	254	324	500	560	18	169	460	235	699	161	100	436	220	180	8-Ø18
PDM100-15	1	254	324	500	560	18	169	460	235	699	161	100	436	220	180	8-Ø18
PDM100-18.5	1	254	324	500	560	18	269	505	235	882	192	110	467	220	180	8-Ø18
PDM100-22	1	279	349	580	640	18	217.5	525	255	937	199	110	539	220	180	8-Ø18
PDM100-30	1	279	349	650	710	18	199.5	525	255	858	196	110	536	220	180	8-Ø18
PDM100-37	1	318	388	650	710	18	226.5	565	275	926	204	110	568	220	180	8-Ø18
PDM100-45	1	318	388	650	710	18	226.5	575	275	926	214	110	578	220	180	8-Ø18
PDM100-55	1	356	456	750	810	24	175	632	332	935	245	110	640	220	180	8-Ø18
PDM150-30	1	279	349	650	710	18	227.5	535	255	886	206	140	546	285	240	8-Ø22
PDM150-37	1	318	388	650	710	18	251.5	555	275	958	206	140	571	285	240	8-Ø22
PDM150-45	1	318	388	650	710	18	251.5	555	275	958	206	140	571	285	240	8-Ø22
PDM150-55	1	356	456	750	810	24	206	632	332	976	245	140	640	285	240	8-Ø22
PDM150-75	1	406	506	750	810	24	237.5	657	357	1066	255	140	785	285	240	8-Ø22

外型及安装尺寸

4P

型号	A	AA	B	BB	E	H	h	L	M	P	W	D	n- ϕ d
PDM65-3.7	190	253	290	340	194	509	219	520	201	100	393	200	4- ϕ 18
PDM80-3.7	190	260	390	450	140	447	187	520	173	100	359	200	8- ϕ 18
PDM100-3.7	190	260	390	450	162	457	187	540	192	110	378	220	8- ϕ 18
PDM150-3.7	190	252	390	450	190	499	219	569	206	140	392	240	8- ϕ 18
PDM80-5.5	216	286	390	450	180	477	207	589	192	100	409	200	8- ϕ 18
PDM80-7.5	216	286	390	450	193	497	207	628	201	100	418	200	8- ϕ 18
PDM100-5.5	216	286	390	450	190	477	207	596	192	110	409	220	8- ϕ 18
PDM100-7.5	216	286	390	450	209	477	207	634	192	110	409	220	8- ϕ 18
PDM150-7.5	216	286	390	450	218	487	207	624	206	140	423	240	8- ϕ 18
PDM100-11	254	324	500	560	191	535	235	721	214	110	489	180	8- ϕ 18
PDM150-11	254	324	500	560	222	535	235	752	227	140	502	240	8- ϕ 18
PDM200-11	254	324	500	560	254	535	235	784	241	160	516	295	8- ϕ 18
PDM100-15	254	324	500	560	213	535	235	765	214	110	489	180	8- ϕ 18
PDM150-15	254	324	500	560	241	535	235	752	227	140	502	240	8- ϕ 18
PDM200-15	254	324	500	560	276	535	235	828	241	160	516	295	8- ϕ 18
PDM100-18.5	279	359	580	640	221	672	312	836	255	110	597	180	8- ϕ 18
PDM150-18.5	279	349	580	640	243	605	255	858	249	125	589	240	8- ϕ 18
PDM200-18.5	279	359	580	640	284	607	287	899	255	160	595	295	8- ϕ 18
PDM250-18.5	279	359	580	640	338.5	667	287	954	304	205	644	350	12- ϕ 22
PDM100-22	279	359	580	640	221	672	312	836	255	110	597	180	8- ϕ 18
PDM150-22	279	349	580	640	243	605	255	858	249	125	589	240	8- ϕ 18
PDM200-22	279	359	580	640	284	647	287	899	268	160	608	295	8- ϕ 18
PDM250-22	279	359	580	640	338.5	667	287	954	304	205	644	350	12- ϕ 22
PDM150-30	279	359	650	710	241	667	287	899	268	140	608	240	8- ϕ 18
PDM200-30	279	359	650	710	266	647	287	924	268	160	608	295	8- ϕ 18
PDM250-30	279	359	650	710	326	762	312	984	331	200	671	350	12- ϕ 22
PDM200-37	318	398	650	710	290	697	307	989	287	160	652	295	8- ϕ 18
PDM250-37	318	398	650	710	350	757	307	1049	331	200	696	350	12- ϕ 22
PDM250-55B	356	456	750	810	298	782	332	1058	319	200	714	350	12- ϕ 22
PDM250-45A	318	398	650	710	350	758	307	1049	319	200	684	350	12- ϕ 22
PDM250-45B	318	398	650	710	350	758	307	1049	319	200	684	350	12- ϕ 22
PDM250-55A	356	456	750	810	298	782	332	1058	319	200	714	350	12- ϕ 22
PDM300-55	410	450	550	725	261	975	455	1108	381	230	776	400	12- ϕ 22
PDM250-75	458	500	602	778	210	985	488	1156	360	200	895	350	12- ϕ 22
PDM300-75	458	500	602	798	258	1005	488	1205	380	230	915	400	12- ϕ 22
PDM300-90A	540	580	680	890	314	1012	492	1259	381	230	915	400	12- ϕ 22
PDM300-90B	540	580	680	875	298	1096	516	1241	384	230	915	400	12- ϕ 22

蒸发冷专用泵

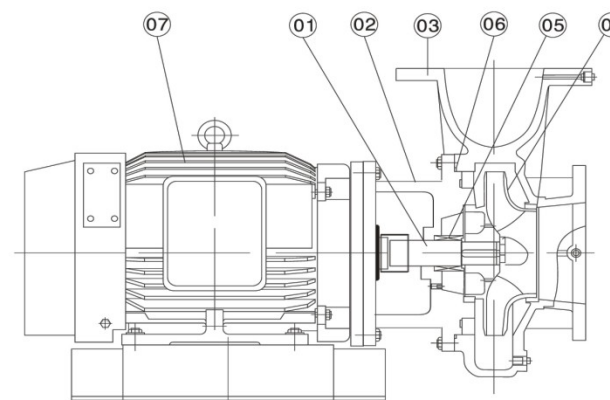
产品用途

- 工业用水、废水处理输送、排放
- 用于蒸发冷凝器的配套

产品特点

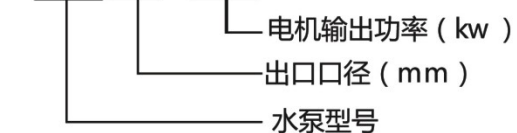
- 主轴采用新型套轴工艺、保证运行稳定
- 采用标准电机配置、维修更换方便、简单
- 可根据不同要求、采用不锈钢材质
- 泵体和叶轮采用优秀的水利模型设计、使水泵在运行时全扬程不过载。

结构简图



型号说明

PDMZ 50 - 0.75

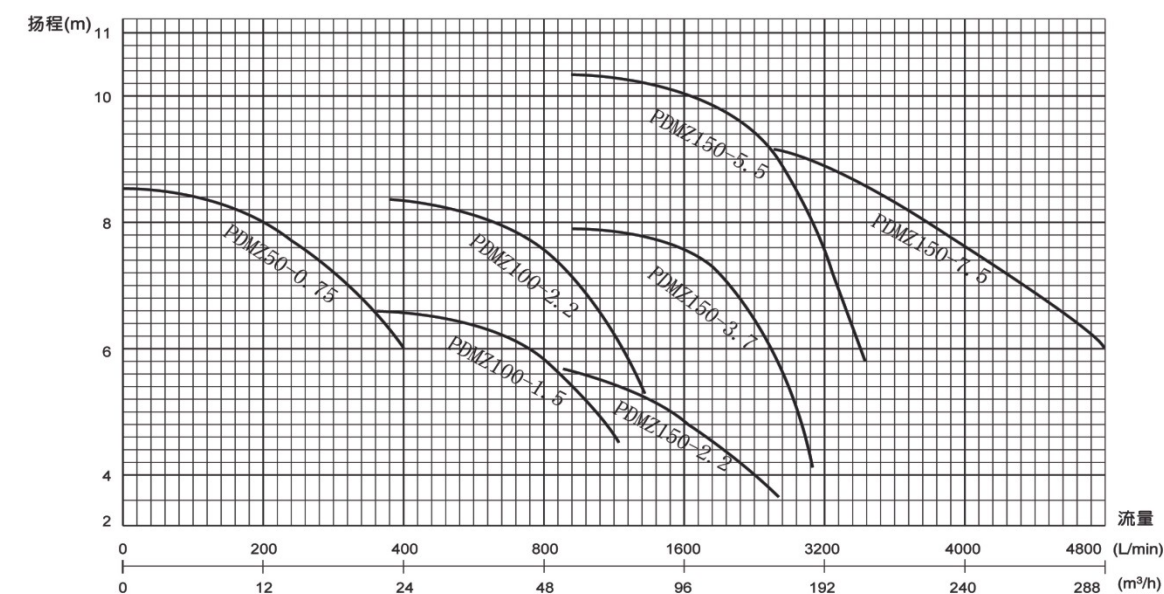


外形图



No.	名称	材质
01	主轴体	SUS304
02	中承座	FC200
03	泵体	FC200
04	叶轮	FC200
05	机械密封	C/ALO
06	O型圈	NBR
07	电机	

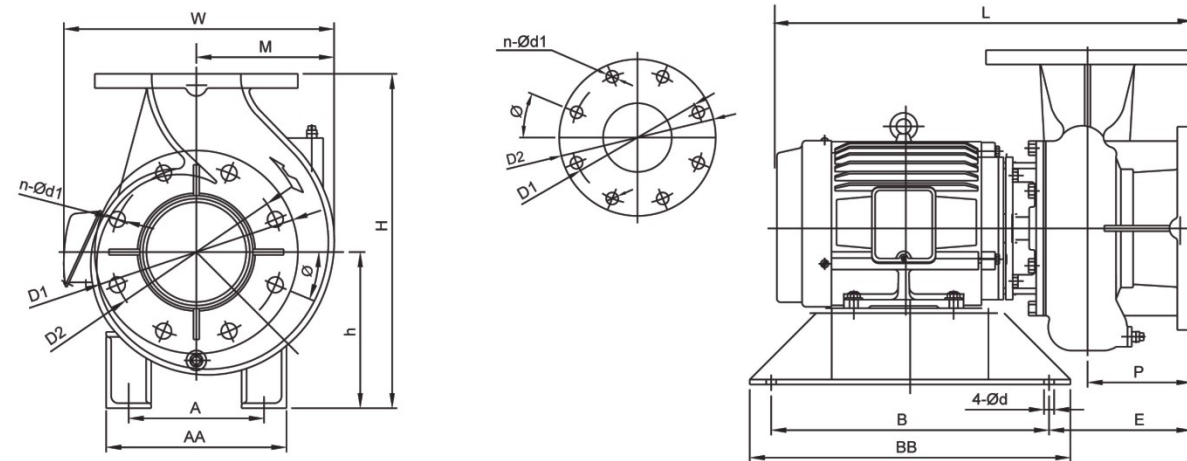
性能曲线图



性能参数表

型号	转速 (r/min)	流量 (m³/h)	扬程 (m)	效率 (%)	电机功率		必须气蚀余量 (m)	口径 (mm)	重量 (kg)
					(hp)	(kW)			
PDMZ50-0.75	2900	16	7.5	57	1	0.75	2.5	50	40
		20	7	62			2.5		
		22	6.5	61			2.5		
PDMZ100-1.5	1450	30	6.5	56	2	1.5	3.0	100	57
		45	6	66			3.0		
		60	5.3	65			3.0		
PDMZ100-2.2	1450	40	8	63	3	2.2	3.0	100	66
		60	7	69			3.0		
		75	6	64			3.0		
PDMZ150-2.2	1450	90	5.2	60	3	2.2	3.5	150	86
		114	4.5	64.5			3.5		
		130	4.0	63			3.5		
PDMZ150-3.7	1450	112	7.5	71	5	3.7	3.5	150	96
		140	6.5	73			3.5		
		170	5.4	71			3.5		
PDMZ150-5.5	1450	120	9.8	72.5	7	5.5	3.5	150	120
		160	9	77			3.5		
		192	7.3	74			3.5		
PDMZ150-7.5	1450	200	8.5	78	10	7.5	3.5	150	140
		240	7.5	82			3.5		
		270	7	80			3.5		

外型及安装尺寸

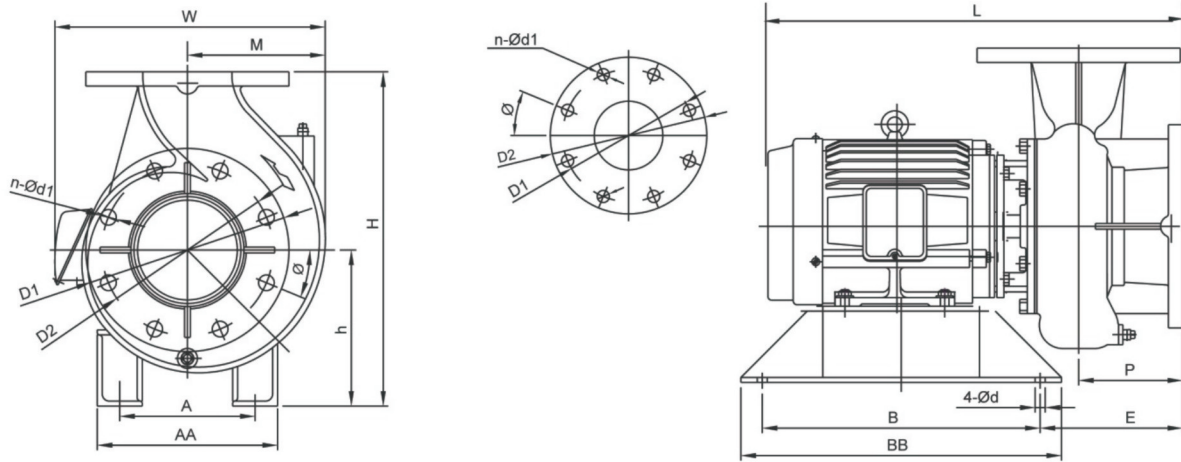


型号	安装尺寸 (mm)															
	A	AA	B	BB	Ød	E	H	h	L	M	P	W	D1	D2	Ø	n-Ød1
PDMZ50-1.5	125	177	290	342	14	111.5	220	110	396	91	84	237	125	165	45	4-Ø18
PDMZ100-1.5	140	216	290	340	14	177.5	365	165	481	164	115	334	180	220	22.5	8-Ø18
PDMZ100-2.2	160	230	390	440	14	149	375	175	519	164	115	328	180	220	22.5	8-Ø18
PDMZ150-2.2	160	223	390	450	14	193	457	207	563	193	146	357	240	285	22.5	8-Ø22
PDMZ150-3.7	190	253	390	450	14	200	469	219	573	193	146	379	240	285	22.5	8-Ø22
PDMZ150-5.5	216	291	390	440	14	234	457	207	640	193	146	410	240	285	22.5	8-Ø22
PDMZ150-7.5	216	291	390	440	14	249	487	207	674	224	149	441	240	285	22.5	8-Ø22

性能参数表

型号	转速 (r/min)	流量 (m³/h)	扬程 (m)	效率 (%)	电机功率		必须气蚀余量 (m)	口径 (mm)	重量 (kg)
					(hp)	(kw)			
PDMZ50-0.75	2900	16	7.5	57	1	0.75	2.5	50	40
		20	7	62			2.5		
		22	6.5	61			2.5		
PDMZ100-1.5	1450	30	6.5	56	2	1.5	3.0	100	57
		45	6	66			3.0		
		60	5.3	65			3.0		
PDMZ100-2.2	1450	40	8	63	3	2.2	3.0	100	66
		60	7	69			3.0		
		75	6	64			3.0		
PDMZ150-2.2	1450	90	5.2	60	3	2.2	3.5	150	86
		114	4.5	64.5			3.5		
		130	4.0	63			3.5		
PDMZ150-3.7	1450	112	7.5	71	5	3.7	3.5	150	96
		140	6.5	73			3.5		
		170	5.4	71			3.5		
PDMZ150-5.5	1450	120	9.8	72.5	7	5.5	3.5	150	120
		160	9	77			3.5		
		192	7.3	74			3.5		
PDMZ150-7.5	1450	200	8.5	78	10	7.5	3.5	150	140
		240	7.5	82			3.5		
		270	7	80			3.5		

外型及安装尺寸



型号	安装尺寸 (mm)															
	A	AA	B	BB	Ød	E	H	h	L	M	P	W	D1	D2	Φ	n-Ød1
PDMZ50-0.75	125	177	290	342	14	111.5	220	110	396	91	84	237	125	165	45	4-Ø18
PDMZ100-1.5	140	216	290	340	14	177.5	365	165	481	164	115	334	180	220	22.5	8-Ø18
PDMZ100-2.2	160	230	390	440	14	149	375	175	519	164	115	328	180	220	22.5	8-Ø18
PDMZ150-2.2	160	223	390	450	14	193	457	207	563	193	146	357	240	285	22.5	8-Ø22
PDMZ150-3.7	190	253	390	450	14	200	469	219	573	193	146	379	240	285	22.5	8-Ø22
PDMZ150-5.5	216	291	390	440	14	234	457	207	640	193	146	410	240	285	22.5	8-Ø22
PDMZ150-7.5	216	291	390	440	14	249	487	207	674	224	149	441	240	285	22.5	8-Ø22